

SZÉP HÁZAK

ÉPÍTÉSZET | LAKBERENDEZÉS | KÉSZHÁZAK

Ára: 495 Ft | Előfizetőknek: 395 Ft



ÓCEÁNPARTI NYARALÓ ■ ZÖLDTETŐS FORMAVILÁG ■ MOZGALMAS MINIMALIZMUS
KISVÁROSI TÁRSASHÁZ ■ OPTIMÁLIS TÉRKIHASZNÁLÁS ■ ÖSSZHANG ÉS NAGYVONALÚSÁG

EGYSZERŰSÉG ÉS FUNKCIONALITÁS

Belsőépítész: Kovács Danica



A FIATAL PÁR EGY NEM TÚL RÉGI ÉPÍTÉSŰ, DE AZ INGATLANKÍNÁLT-
BAN OLY GYAKORI MEDITERRÁN STÍLUSÚ HÁZAT VÁSÁROLT. A HELY-
ZETI ÉS A FUNKCIONÁLIS ADOTTSÁGOK MIATT TALÁLTÁK MEGFE-
LELŐNEK, DE A JELLEGZETES SZÍNVILÁG KEDVEZŐTLEN VOLT SZÁ-
MUKRA. EGYSZERŰBB, MODERNEBB OTTHONRA VÁGYTAK.

Szöveg: Kovács Danica ✦ Fotó: Székely Péter



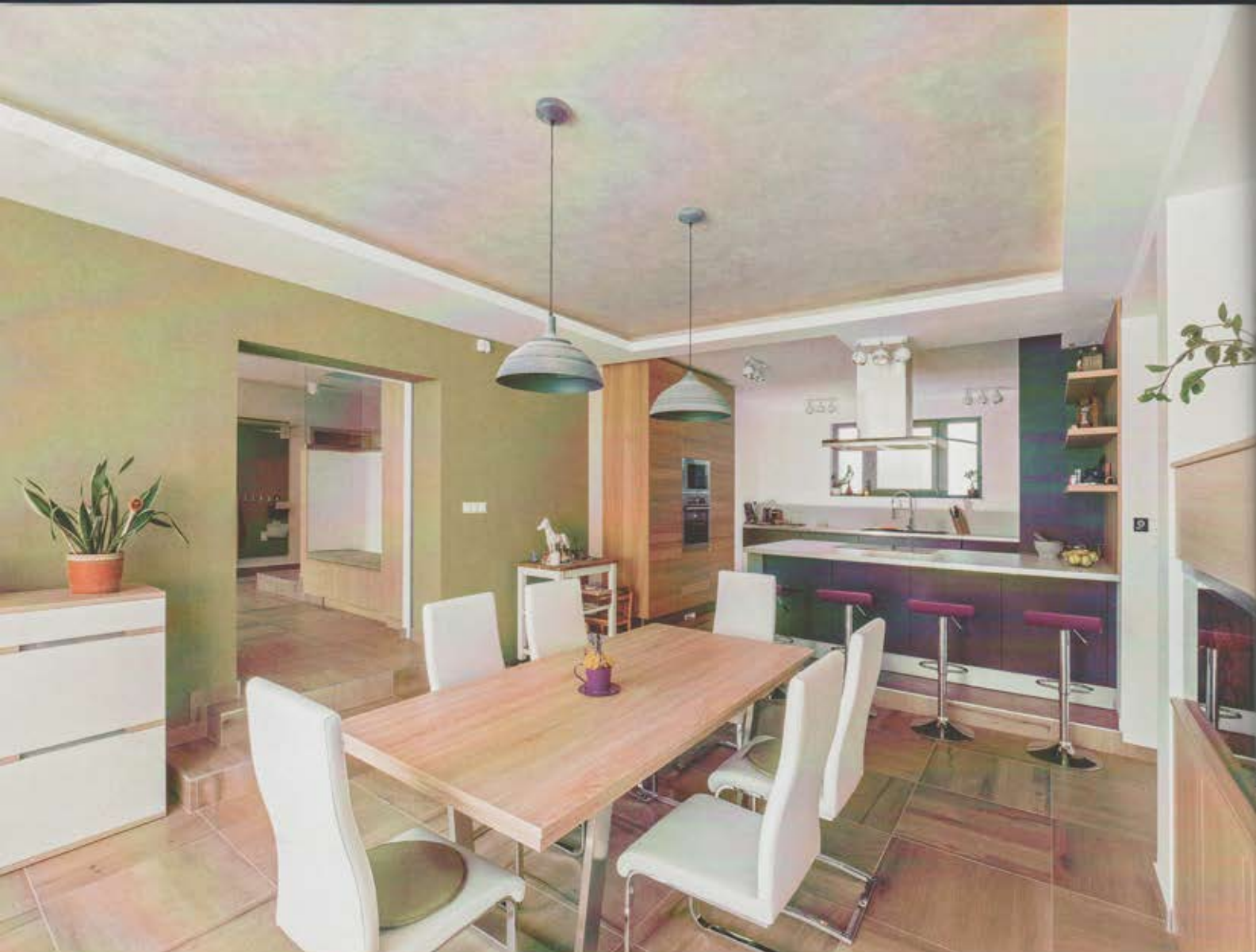
A belsőépítészeti feladat a nagy terek megtartására irányult, hogy a gyerekeket kellő mozgási lehetőséget nyújtó, barátságos környezettel vegyék körül.

Az előző tulajdonosok a kétszintes épületnek csak az alsó részét lakták, a fölsőt befejezetlenül hagyták, tehát ott minden helyiséget újonnan kellett kialakítani.

A tervezett elosztás szerint az alsó, vendégfogadásra is alkalmas nappali zónától

függetlenül felülre került a család magánterülete a szülői pihenőszférával és a gyerekbirodalommal.

Az egész átalakításra viszonylag szűk költségkeret állt rendelkezésre, de nagyban segítette a kiváló végeredmény megvalósulását a tulajdonosok kedves, együttműködő hozzáállása. A világosan megfogalmazott programjukhoz vázolt javaslatokat gyorsan, könnyen elfogadták.



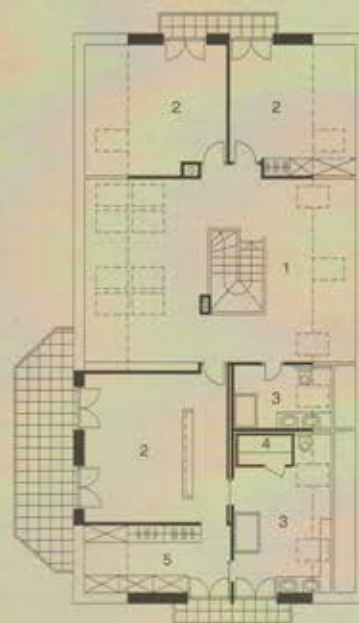
FÖLDSZINT

1. nappali
2. télikert
3. étkező
4. konyha
5. szoba
6. fürdőszoba
7. előtér
8. kamra
9. tároló
10. WC



TETŐTÉR

1. társalgó
2. szoba
3. fürdőszoba
4. infrasauna
5. gardrób





A konyha és az étkező elkülönítését jelképesen csak a bútorok színvilága érzékelteti, de az elrendezés a funkcionális kapcsolatot fenntartja.

Az épület eredeti, külső színvilágát korábban belül is sok helyen a mediterrán stílusra jellemző narancssárga és cseresznyeszín kombináció követte.

Az általunk választott letisztultabb beltéri színek közül az időállóbb, modern szürkével az eredeti nyílászárók megtartása mellett a homlokzat is előnyösen változott.

A funkcionális elrendezésnél a földszinten nem sokat kellett a meglévő alakítani.

A méretes alapterületen még a nappali időszakban is elkülöníthető a gyerekek szabadidős tevékenysége a felnőttektől.

A bejárat közelében a gyereknappali és egy vendégszoba mellett vizesblokk szolgálja a család kényelmét. Innen indul a

centrumba helyezett kétkarú lépcső a felső szint intim helyiségeihez.

A közösségi rész az előtértől néhány lépcsőfoknyi szintkülönbséggel hangsúlyozott, jól körülhatárolt területen fekszik a családi együttlétek fontosságát jelezve. Az L alakú nappali térben minden funkció elkülönül, de nincs teljesen elzárva.



A tetőtérbe érkező lépcső körül kialakult tágas terület összekötő és elosztó szerepet is betölt a gyerekek és a szülők pihenőzónája között.

A központi részen az étkező a főszerep. A tévzés és a társalgás két téréfőre osztva a társasági élet vidámabb, nyüzsgőbb vagy a család hétköznapjaiban a meghitt együttlétek színtere.

A teraszokkal övezett lakás kapcsolata a természettel eredendően megoldott volt.

A tágas belvilágú tetőtér teljesen új falakkal és hasznosítással vált a család legkedveltebb részévé. A lépcső körül szokatlanul nagy szabad terület áll a gyerekek rendelkezésére, ahol mozoghatnak, játszhatnak. Bőven van hely a barátok fogadására is ünnepi alkalmakkor.

A gyerekek nyüzsgő világát a szülők közvetlen közelükben szemmel tarthatják ugyan, de a magánszférájuk mégis kellően elkülönített. A hálószobájukhoz saját gardrób és egy wellnessrészleg tartozik még, és egy méretes terasz helyettesíti a kertkapcsolatot.





A gyerekbírodalomban megengedett a játékoság, ezért a meleg fahatású felületekhez vidám színek is társulnak a szobában és a fürdőben.





A fürdő kellemes légkörét a teraszajtókon át bejutó természetes fény teremti meg és a kényelmes használathoz hozzájárulnak a beépített bútorok.



Rendkívül imponáló a tetőtéri wellnessrészleg visszafogott színvilágával és tágas, áttekinthető elrendezésével.



A tágas terű szülői hálóban a térbe állított fekhely mögött a gardrób és a fürdő kényelmesen megközelíthető.

A belsőépítészeti megoldások önmagukért beszélnek. A lakás egységes hangulata a fiatalos, vidám egyéniséget tükrözve és a kor technikai vívmányait kellően optimalizálva, de a felesleges trendi dolgok elhagyásával alakult ki.

A bútorozásnál is elsősorban a célszerűsége és formailag az egyszerűsége, valamint a korszerűsége törekedtünk.

A ruhatárolást lehetőleg rejtetten, a hasznos területek szabadon hagyásával oldottuk meg, ezért fallal leválasztott gardrób és beépített szekrények készültek.

A színek többnyire mindenütt visszafogottak, de jutott egy kis játékosság, vidám hangvétel a gyerekek birodalmába.

Végeredményben sikerült a családtagok teljes megelégedésére egy olyan örömteli otthont varázsolni, ahol a beköltözés óta a kisgyerekek is imádnak lakni.



**Generálkivitelezés:
KL KREATÍV-LAK KFT.**

1135 Budapest, XIII., Hun u. 3.
Tel.: (30) 408-5050
Internet: www.kreativlak.hu
E-mail: kreativ@kreativlak.hu

**Beltéri ajtó:
JAN MAGYARORSZÁG KFT.**

2040 Budaörs, Károly kir. u. 82/B
Tel./fax: (23) 416-101
Tel.: (20) 500-5353
Internet: www.jan.hu
E-mail: info@jan.hu